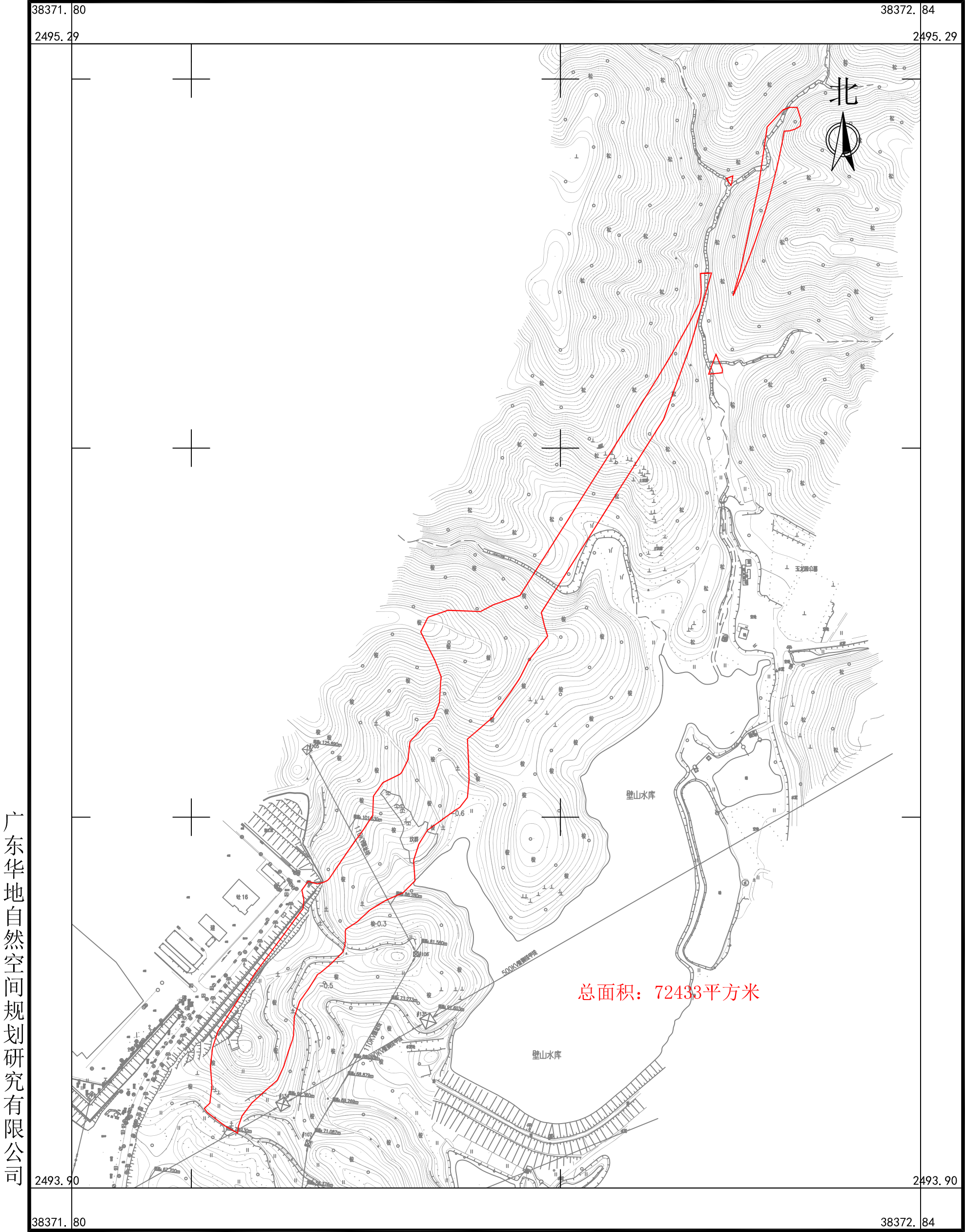


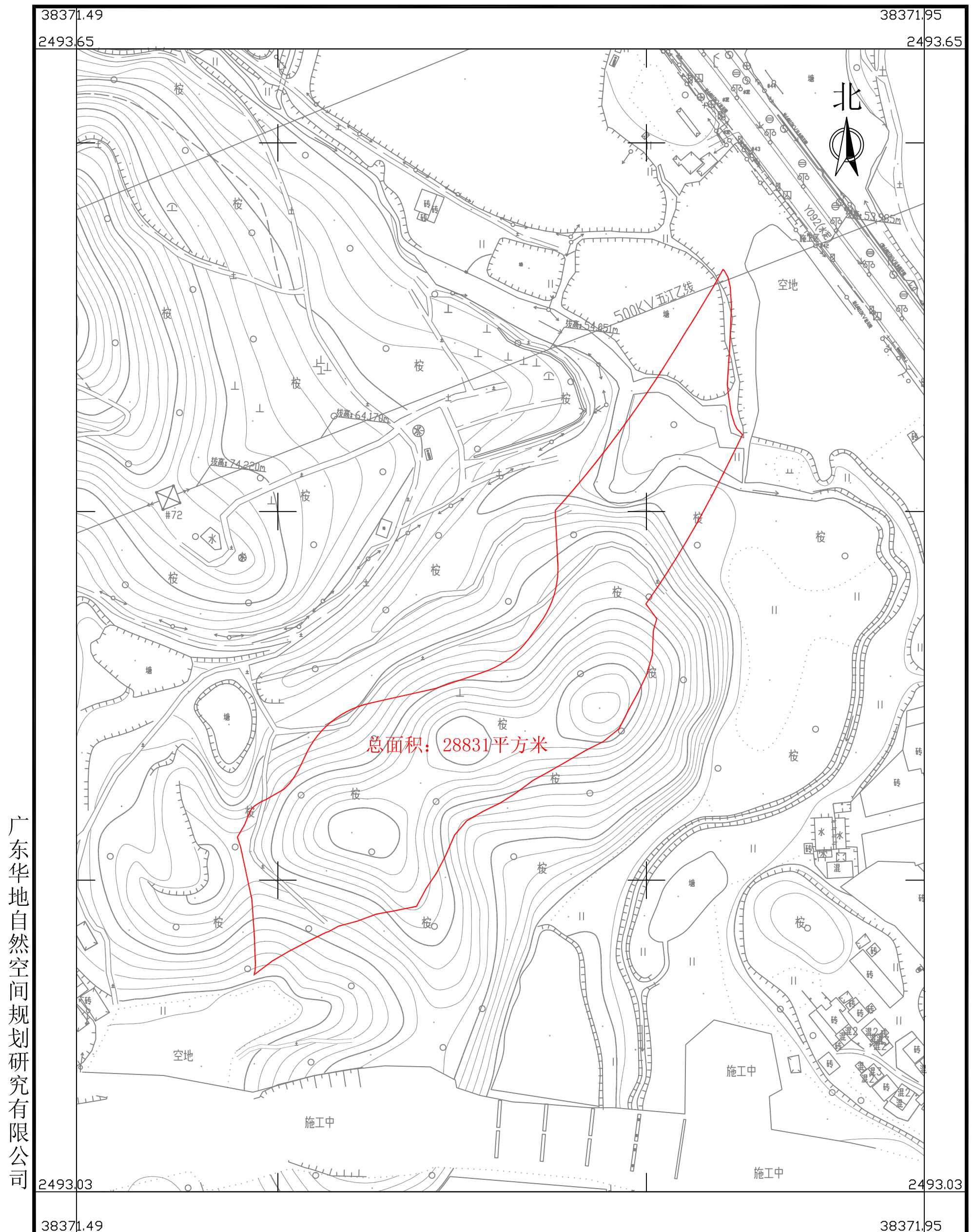
国道G325线鹤山桃源至址山段改建工程项目用地拟征收土地范围图（1）

鹤山市址山镇昆华村仁和股份经济合作社鹤山市址山镇昆华村沙田股份经济合作社、鹤山市址山镇昆联村平沙股份经济合作社、鹤山市址山镇新莲村莲花片股份经济合作社、鹤山市址山镇新莲村莲塘片股份经济合作社、鹤山市址山镇云东村马山股份经济合作社



国道G325线鹤山桃源至址山段改建工程项目用地拟征收土地范围图（2）

鹤山市址山镇新莲村莲塘片股份经济合作社、鹤山市址山镇新莲村新村股份经济合作社



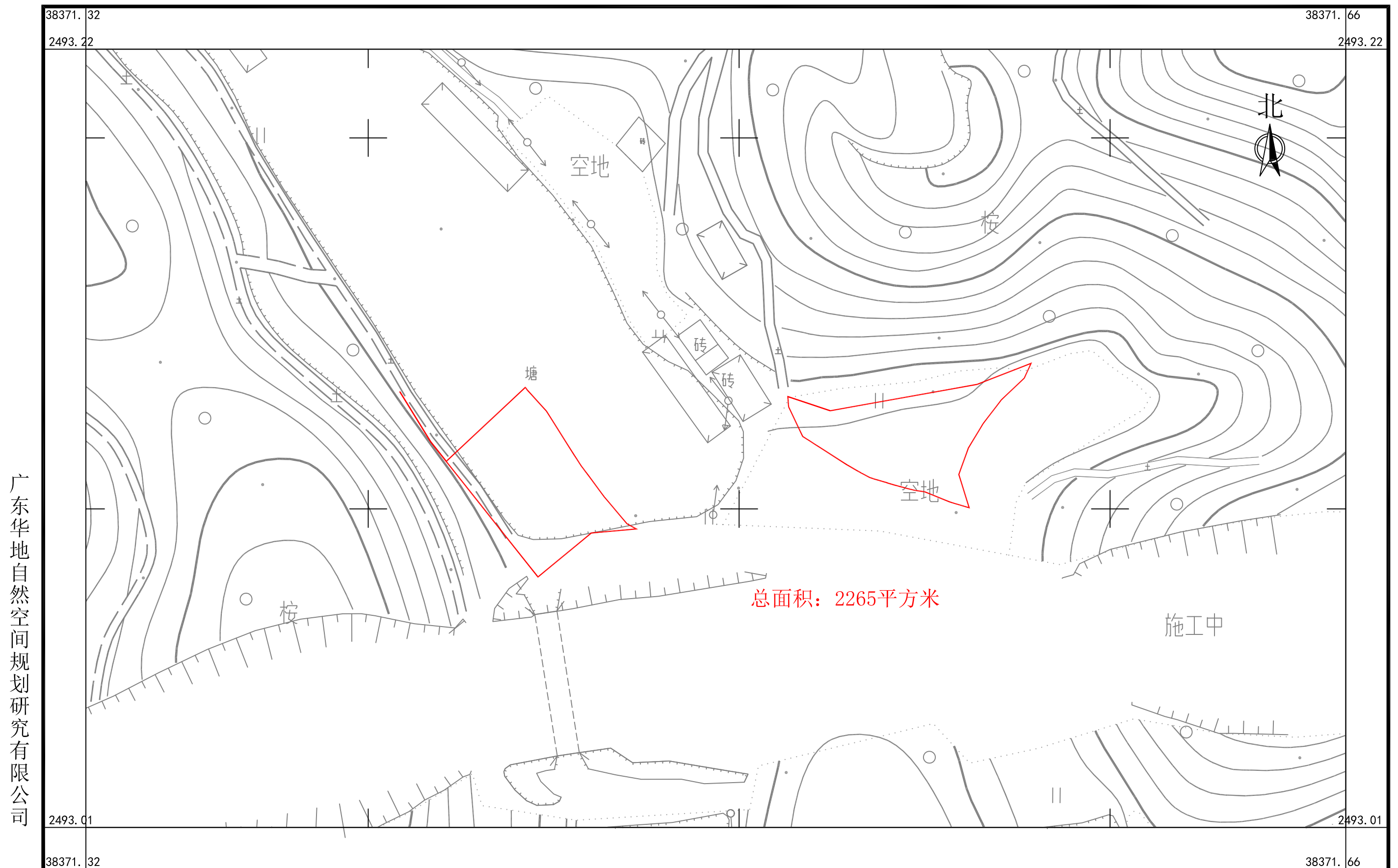
2025年4月数字化制图  
2000国家大地坐标系, 中央子午线114度  
TD/T1008-2007土地勘测定界规程

1:2000

制图员：林楚云  
检查员：杨 团

# 国道G325线鹤山桃源至址山段改建工程项目用地拟征收土地范围图（3）

鹤山市址山镇新莲村莲塘第六、第七股份经济合作社、鹤山市址山镇新莲村新村股份经济合作社



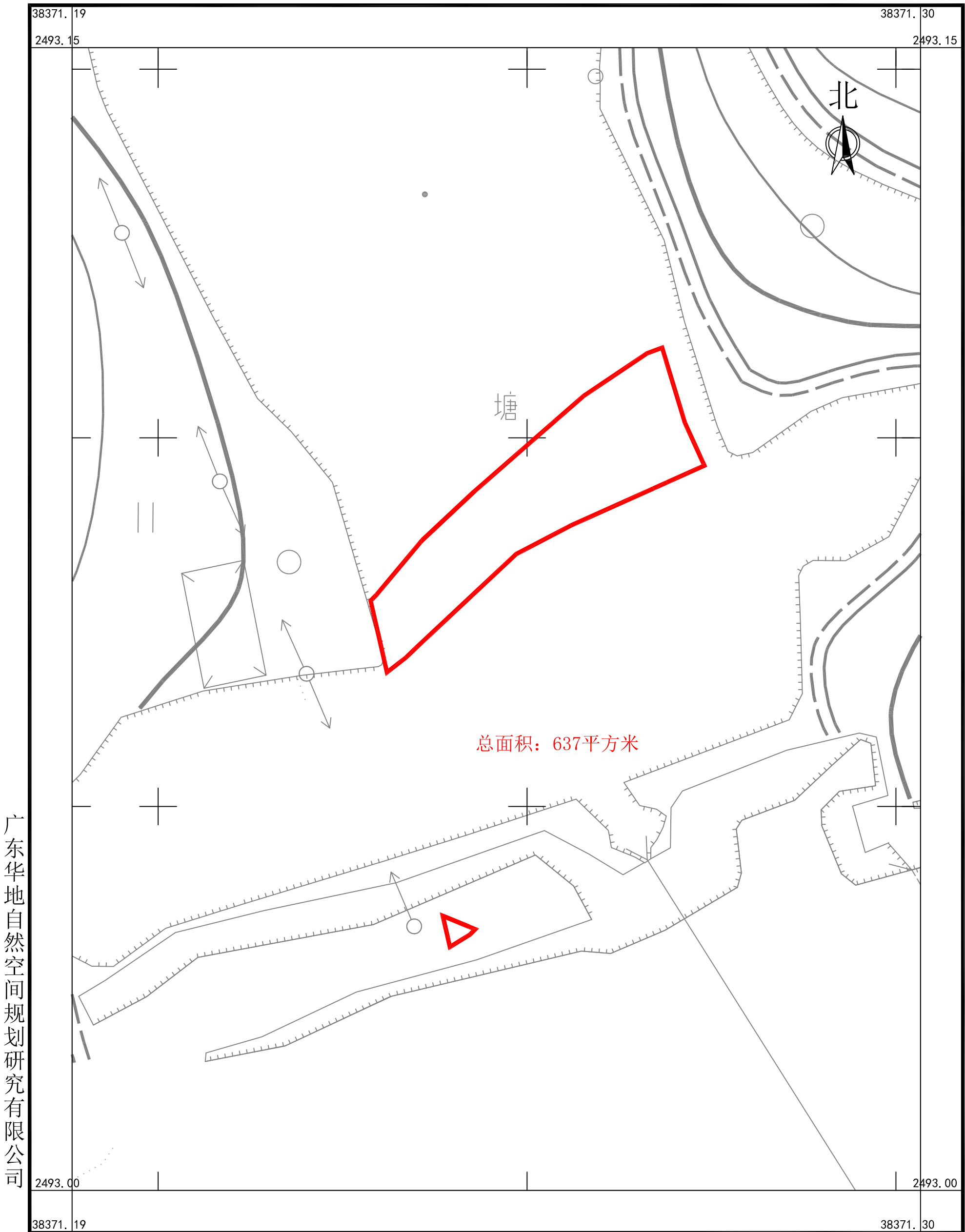
2025年4月数字化制图  
2000国家大地坐标系, 中央子午线114度  
TD/T1008-2007土地勘测定界规程

1:1000

制图员：林楚云  
审核员：杨 团

国道G325线鹤山桃源至址山段改建工程项目用地拟征收土地范围图（4）

鹤山市址山镇新莲村新村股份经济合作社



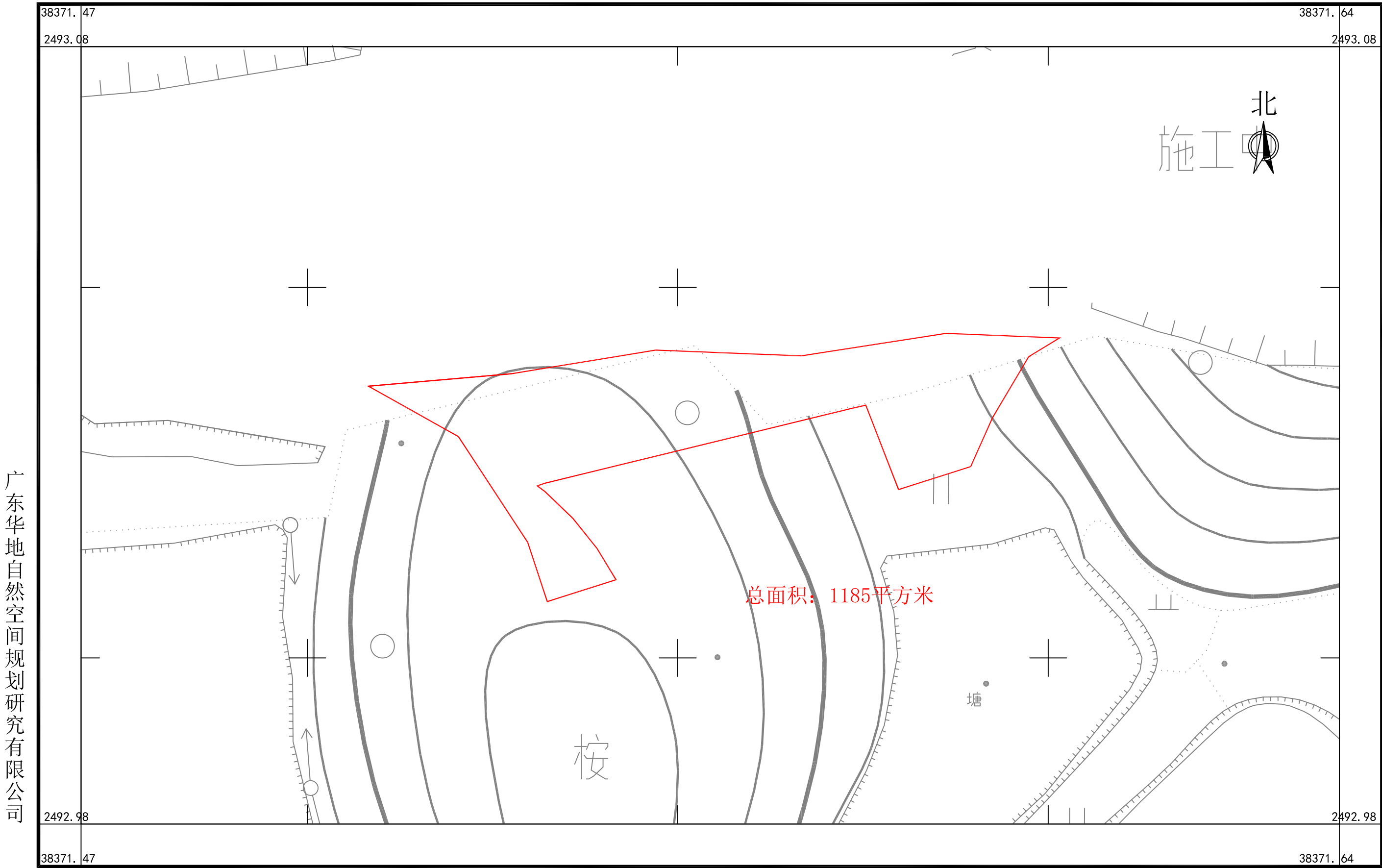
2025年4月数字化制图  
2000国家大地坐标系, 中央子午线114度  
TD/T1008-2007土地勘测定界规程

1:500

制图员: 林楚云  
检查员: 杨团

# 国道G325线鹤山桃源至址山段改建工程项目用地拟征收土地范围图（5）

鹤山市址山镇新莲村莲塘第六、第七股份经济合作社、鹤山市址山镇新莲村新村股份经济合作社



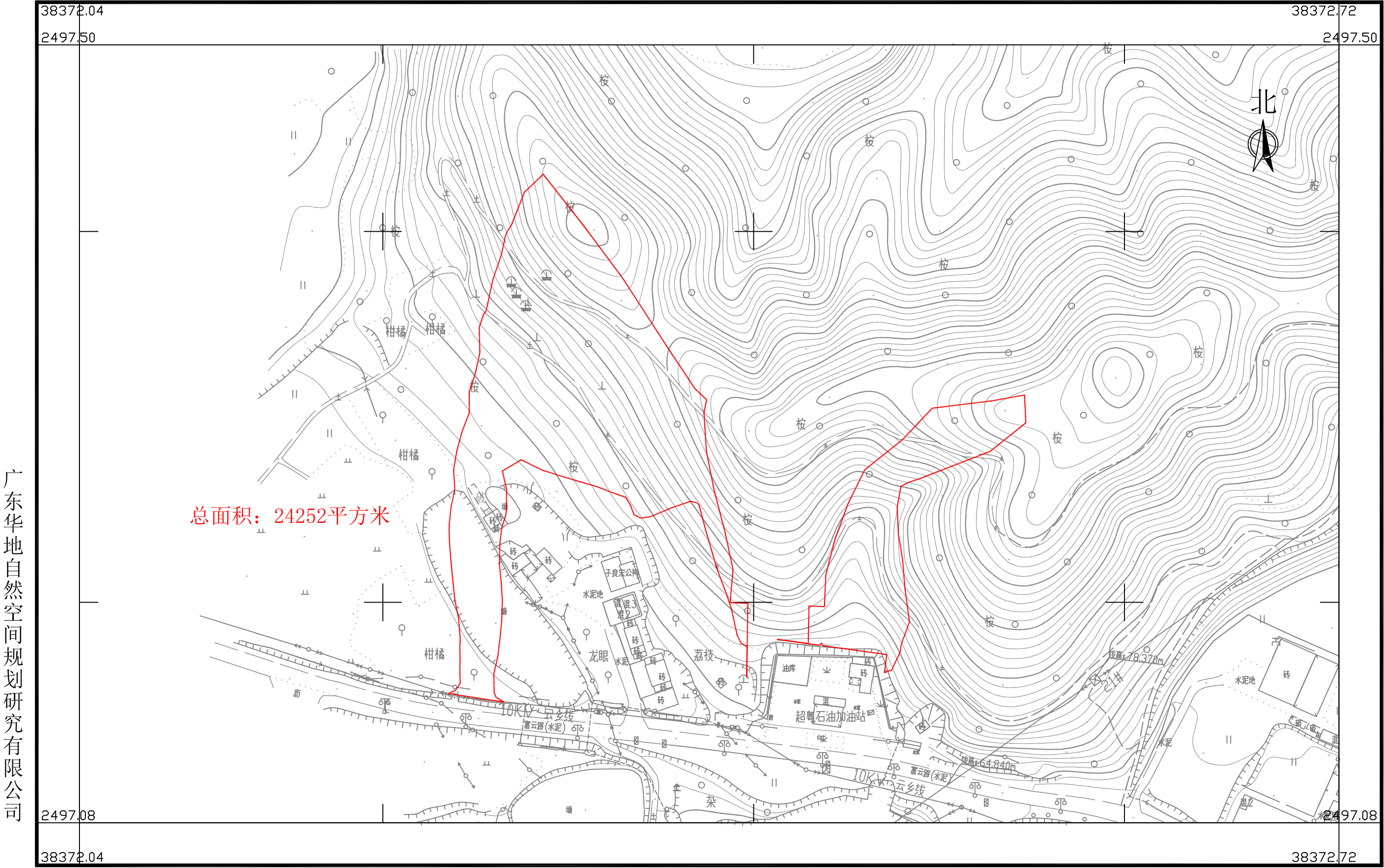
2025年4月数字化制图  
2000国家大地坐标系, 中央子午线114度  
TD/T1008-2007土地勘测定界规程

1:500

制图员：林楚云  
审核员：杨 团

国道G325线鹤山桃源至址山段改建工程项目用地拟征收土地范围图（6）

鹤山市址山镇云东村村心股份经济合作社、鹤山市址山镇云东村田心股份经济合作社、鹤山市址山镇云东村新田股份经济合作社、鹤山市址山镇云东村周屋股份经济合作社、鹤山市址山镇云中村桥里股份经济合作社



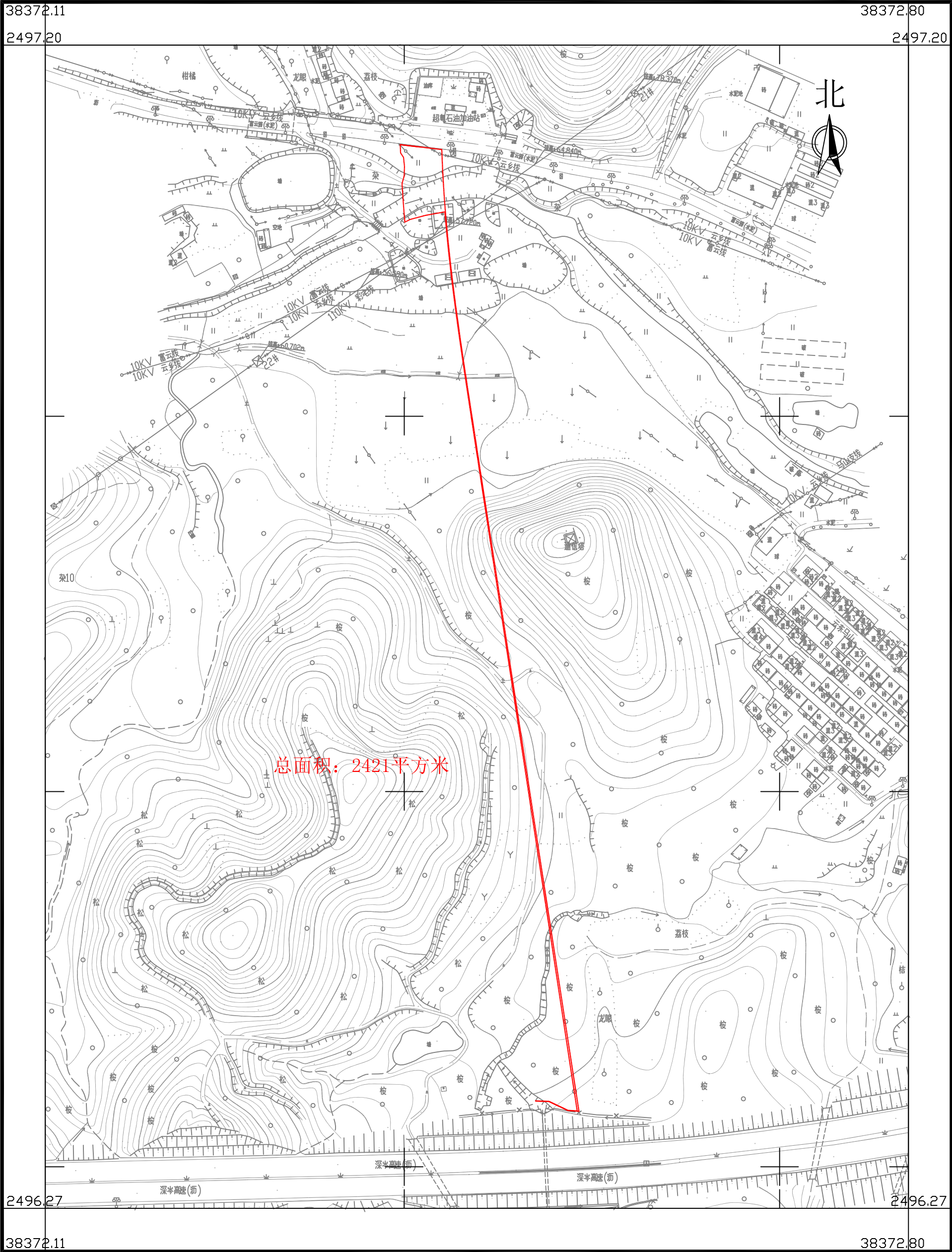
2025年4月数字化制图  
2000国家大地坐标系, 中央子午线114度  
TD/T1008-2007土地勘测定界规程

1:2000

制图员: 林楚云  
审核员: 杨 团

国道G325线鹤山桃源至址山段改建工程项目用地拟征收土地范围图（7）

鹤山市址山镇云东村村心股份经济合作社、鹤山市址山镇云东村马山股份经济合作社、  
鹤山市址山镇云东村田心股份经济合作社、鹤山市址山镇云东村新田股份经济合作社、  
鹤山市址山镇云东村周屋股份经济合作社、鹤山市址山镇云东股份经济合作联合社



广东华地自然空间规划研究有限公司

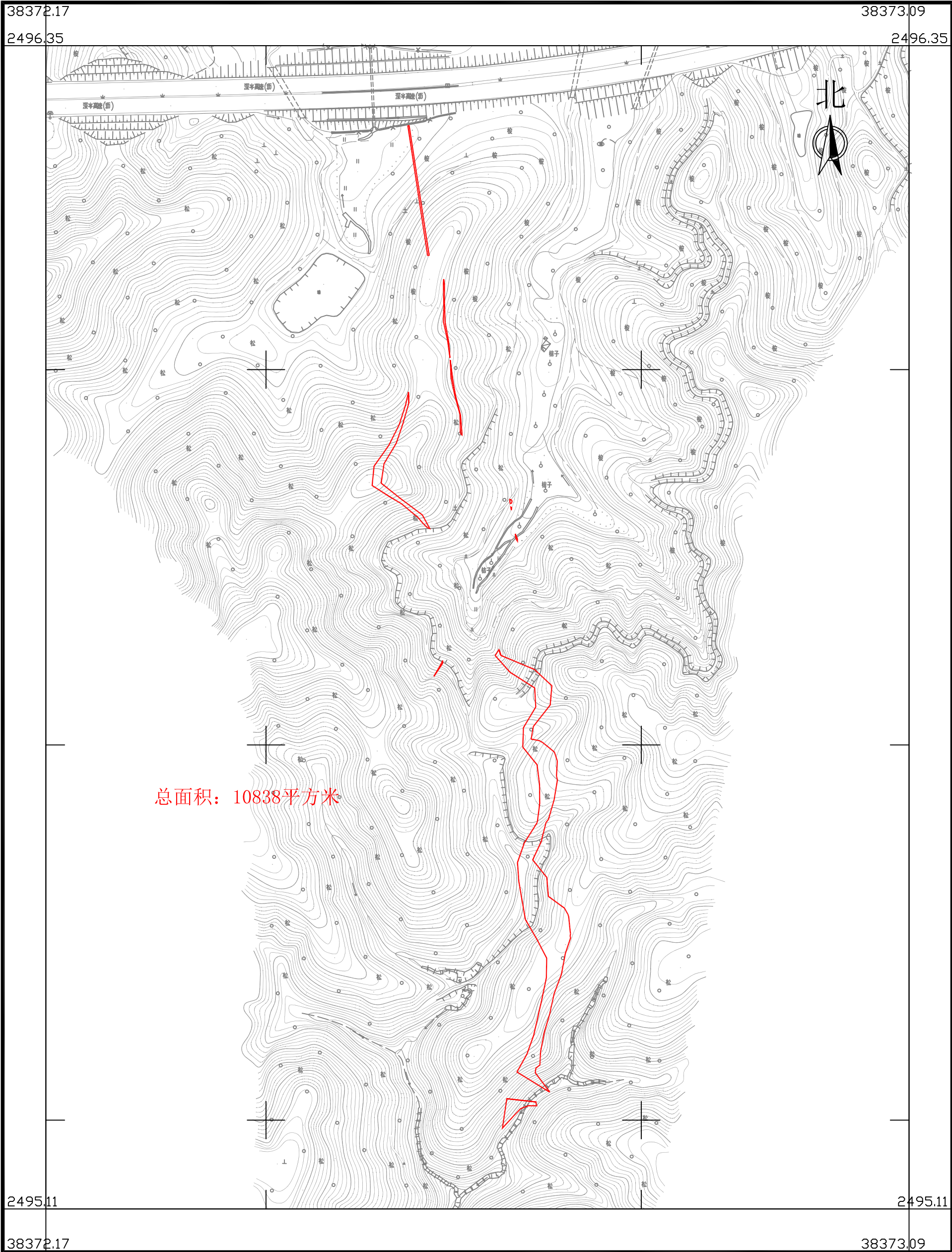
2025年4月数字化制图  
2000国家大地坐标系, 中央子午线114度  
TD/T1008-2007土地勘测定界规程

1:3000

制图员：林楚云  
检查员：杨 团

国道G325线鹤山桃源至址山段改建工程项目用地拟征收土地范围图（8）

鹤山市址山镇云东村村心股份经济合作社、鹤山市址山镇云东村  
马山股份经济合作社、鹤山市址山镇云东村田心股份经济合作社



广东华地自然空间规划研究有限公司

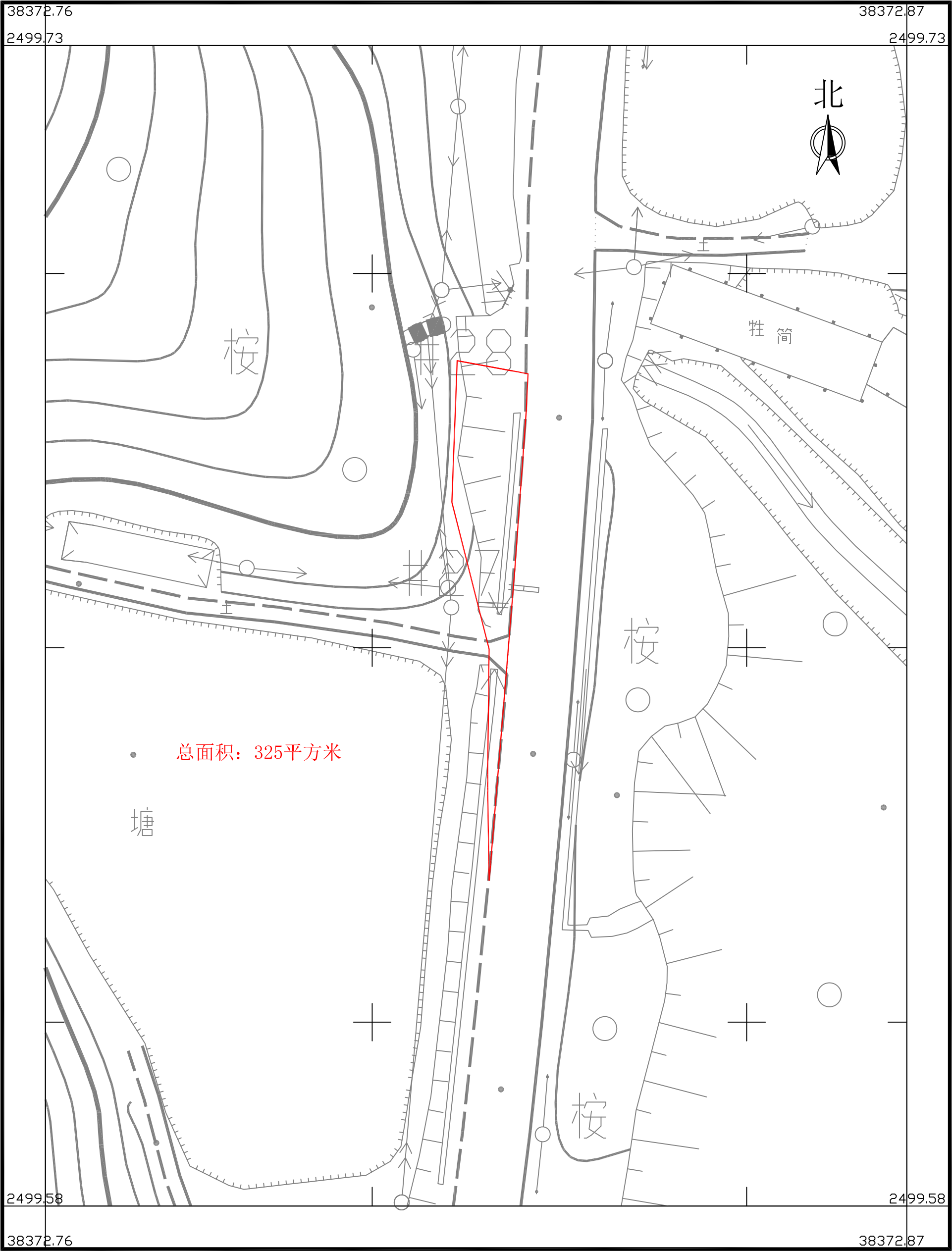
2025年4月数字化制图  
2000国家大地坐标系, 中央子午线114度  
TD/T1008-2007土地勘测定界规程

1:4000

制图员：林楚云  
检查员：杨 团

国道G325线鹤山桃源至址山段改建工程项目用地拟征收土地范围图（9）

鹤山市址山镇云中村木坑第一股份经济合作社、鹤山市址山镇云中股份经济合作联合社



广东华地自然空间规划研究有限公司

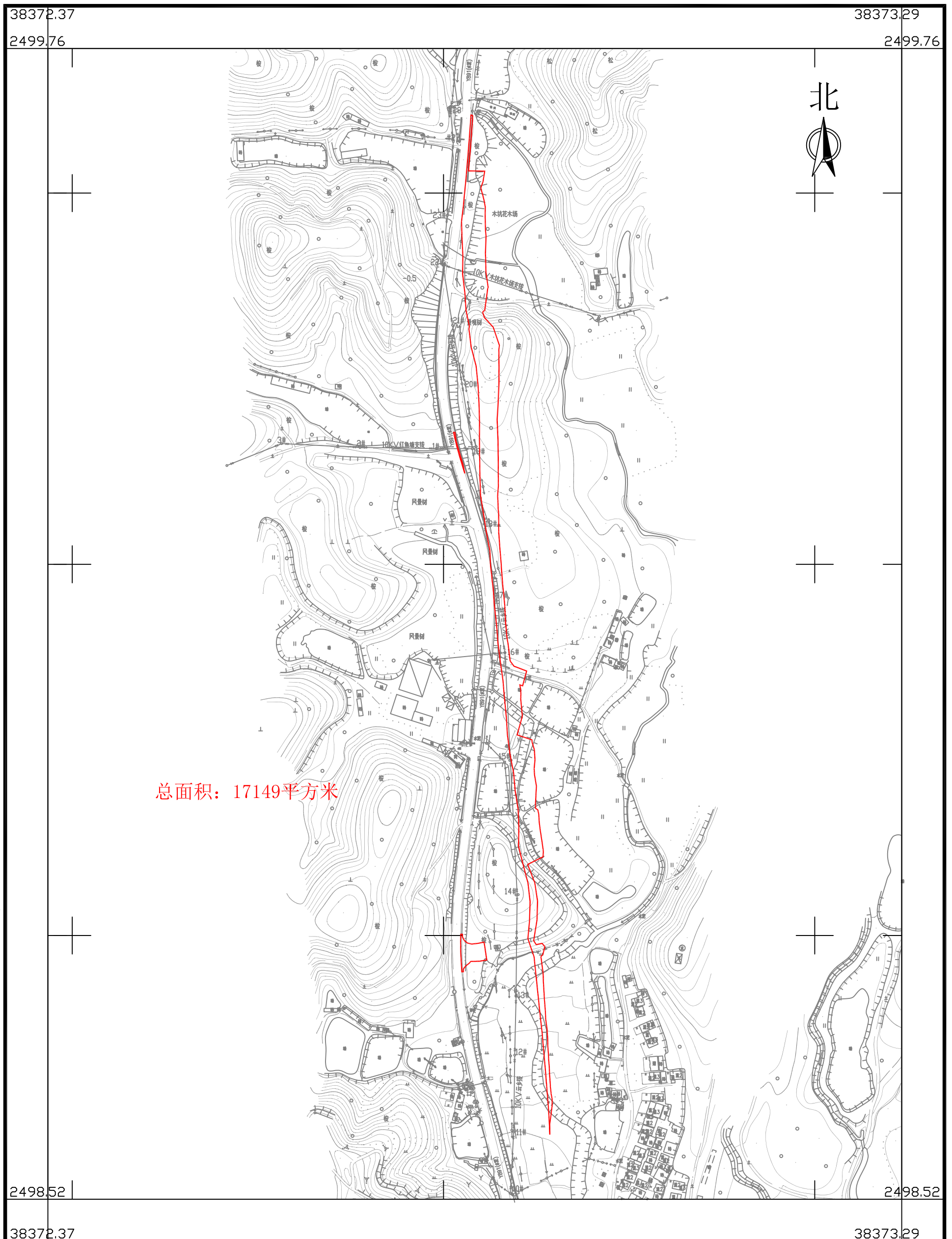
2025年4月数字化制图  
2000国家大地坐标系, 中央子午线114度  
TD/T1008-2007土地勘测定界规程

1:500

制图员: 林楚云  
检查员: 杨 团

# 国道G325线鹤山桃源至址山段改建工程项目用地拟征收土地范围图（10）

鹤山市址山镇云中村木坑第一、第二股份经济合作社、鹤山市址山镇云中股份经济合作联合社



广东华地自然空间规划研究有限公司

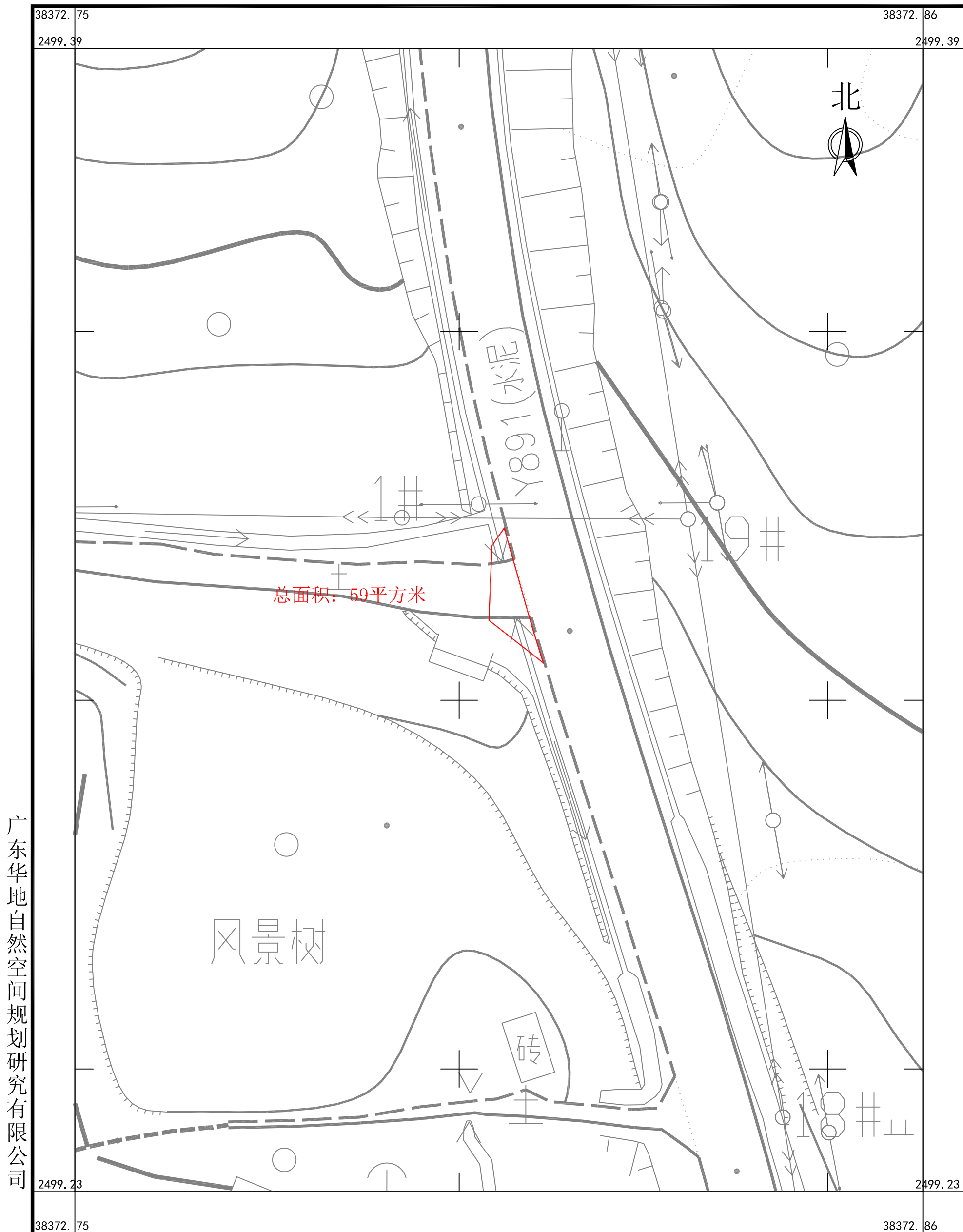
2025年4月数字化制图  
2000国家大地坐标系, 中央子午线114度  
TD/T1008-2007土地勘测定界规程

1:4000

制图员：林楚云  
检查员：杨 团

# 国道G325线鹤山桃源至址山段改建工程项目用地拟征收土地范围图（11）

鹤山市址山镇云中村木坑第一股份经济合作社、鹤山市址山镇云中股份经济合作联合社



广东华地自然空间规划研究有限公司

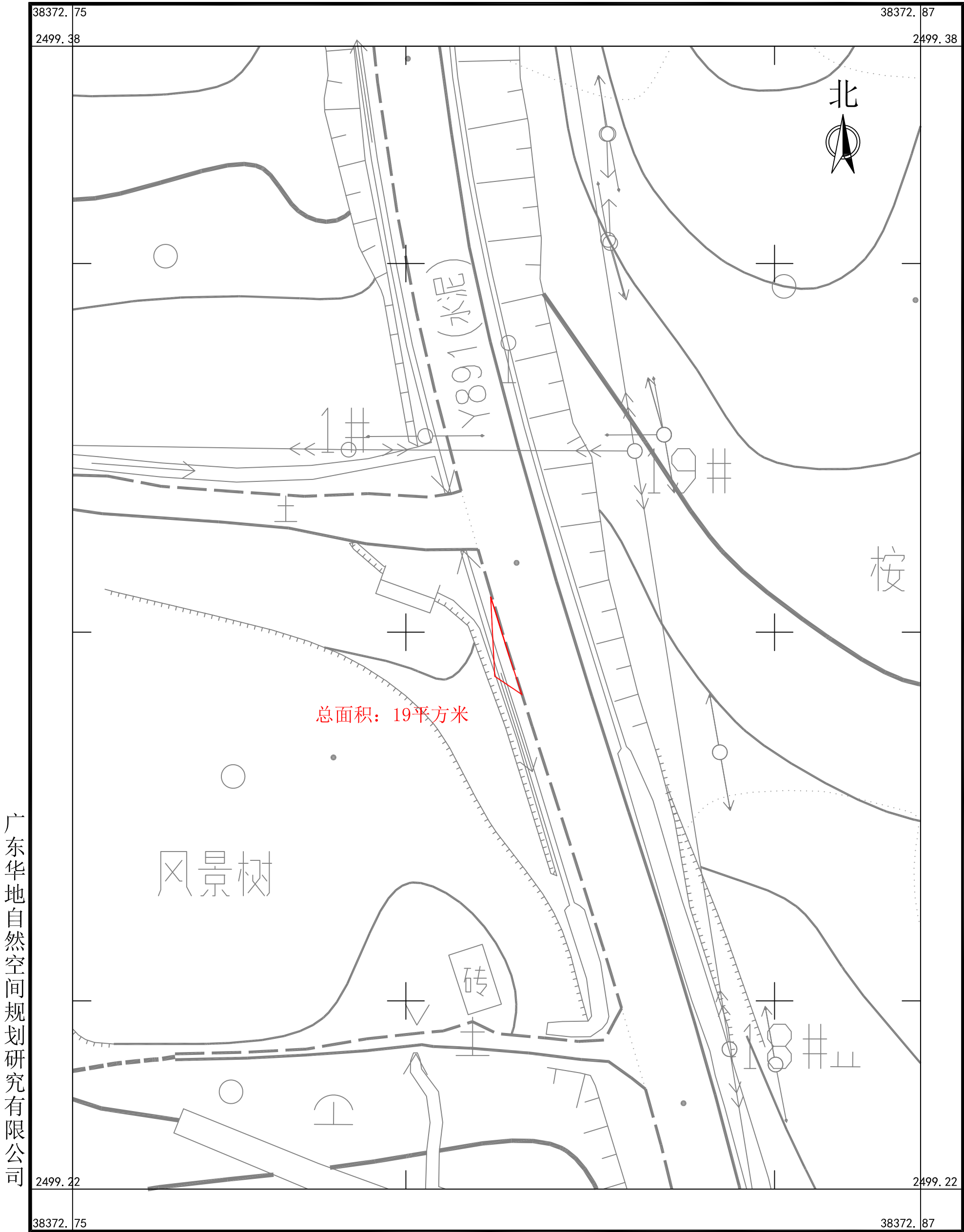
2025年4月数字化制图  
2000国家大地坐标系, 中央子午线114度  
TD/T1008-2007土地勘测定界规程

1:500

制图员: 林楚云  
检查员: 杨 团

# 国道G325线鹤山桃源至址山段改建工程项目用地拟征收土地范围图（12）

鹤山市址山镇云中村木坑第一股份经济合作社、鹤山市址山镇云中股份经济合作联合社



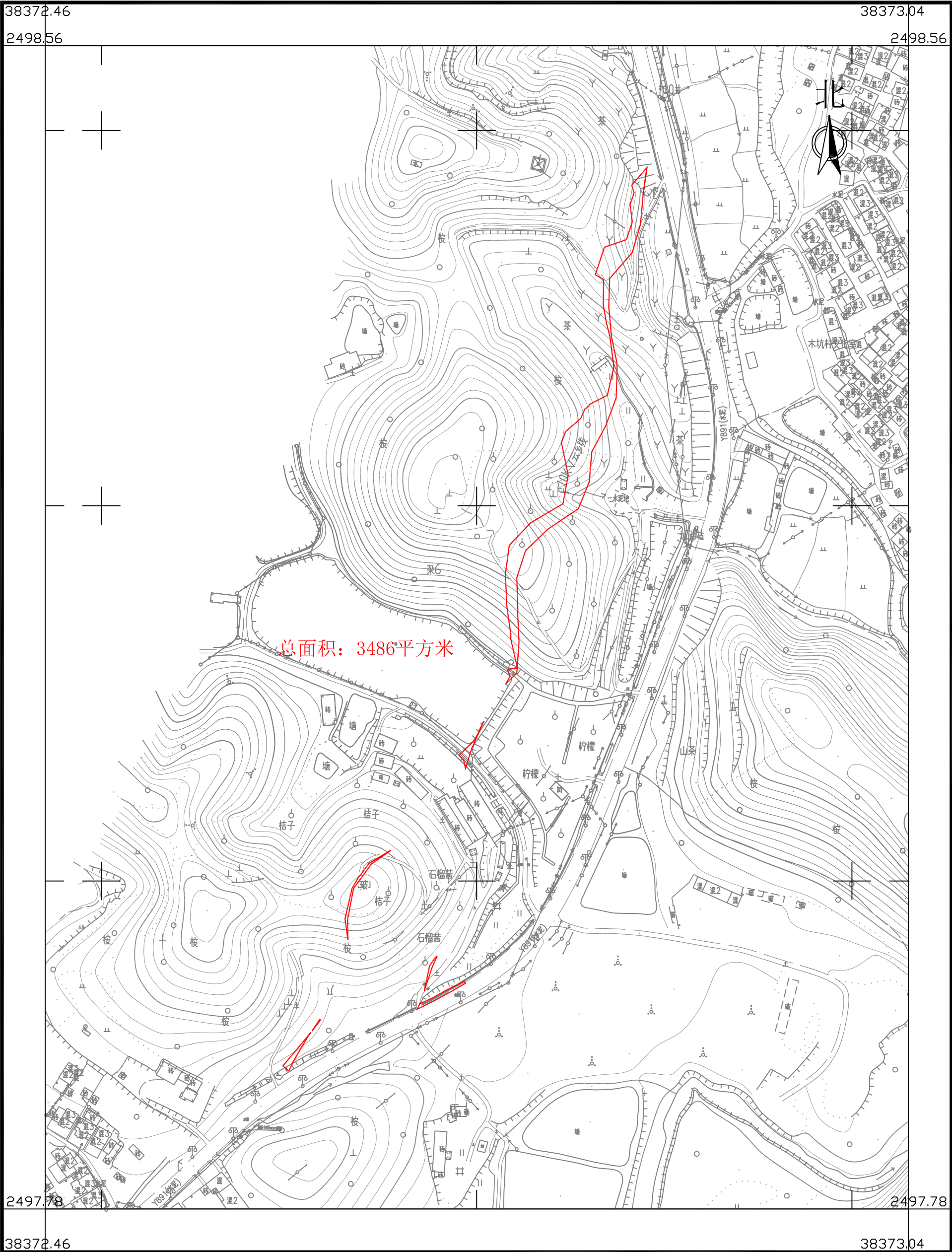
2025年4月数字化制图  
2000国家大地坐标系, 中央子午线114度  
TD/T1008-2007土地勘测定界规程

1:500

制图员: 林楚云  
检查员: 杨 团

国道G325线鹤山桃源至址山段改建工程项目用地拟征收土地范围图（13）

鹤山市址山镇云中村木坑第二股份经济合作社、鹤山市址山镇云中村桥里股份经济合作社、鹤山市址山镇云中村中心股份经济合作社、鹤山市址山镇云中股份经济合作联社



广东华地自然空间规划研究有限公司

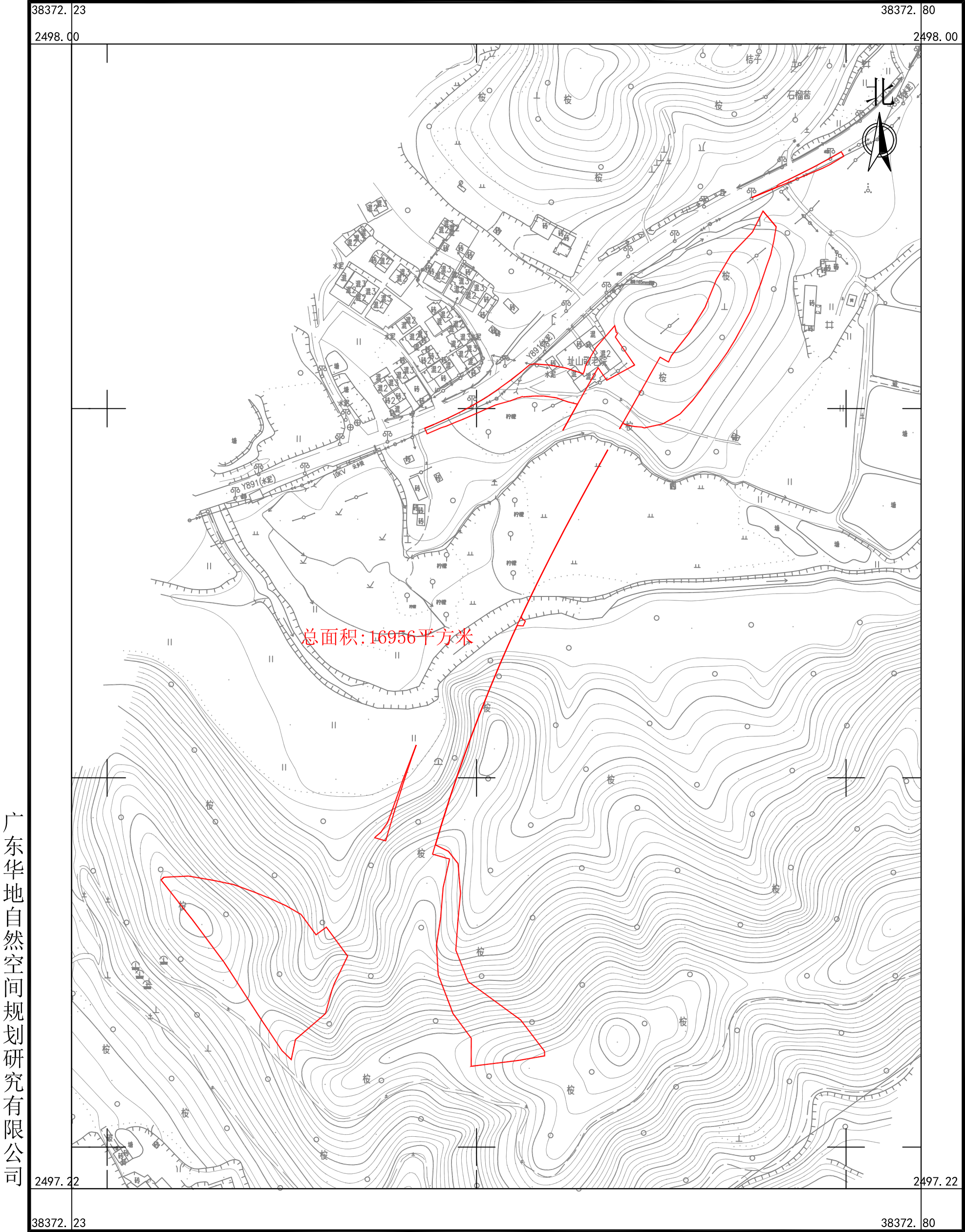
2025年4月数字化制图  
2000国家大地坐标系, 中央子午线114度  
TD/T1008-2007土地勘测定界规程

1:2500

制图员: 林楚云  
检查员: 杨 团

国道G325线鹤山桃源至址山段改建工程项目用地拟征收土地范围图（14）

鹤山市址山镇云东村村心股份经济合作社、鹤山市址山镇云东村周屋股份经济合作社、鹤山市址山镇云中村桥里股份经济合作社、鹤山市址山镇云中股份经济合作联合社



广东华地自然空间规划研究有限公司

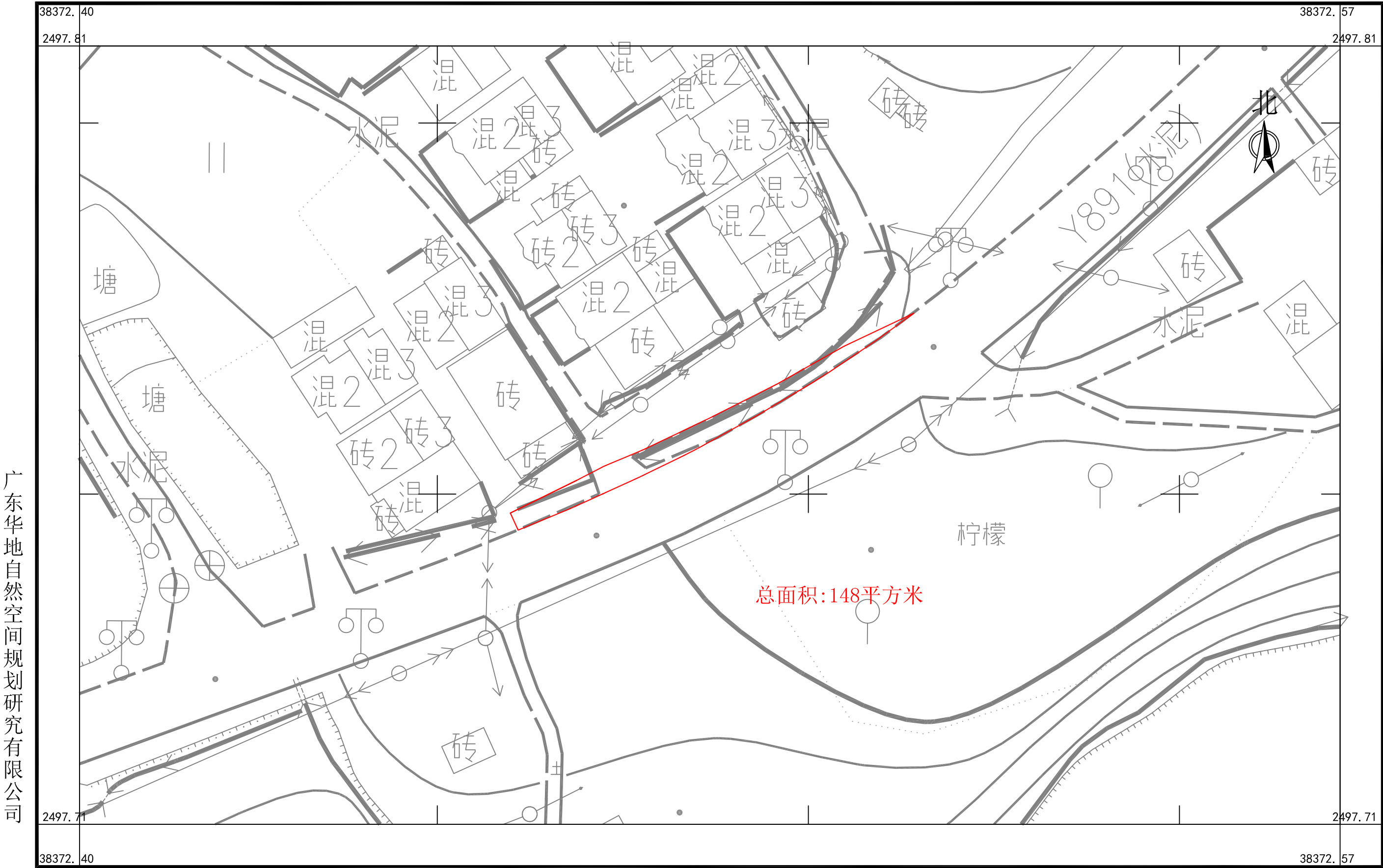
2025年4月数字化制图  
2000国家大地坐标系, 中央子午线114度  
TD/T1008-2007土地勘测定界规程

1:2500

制图员: 林楚云  
检查员: 杨 团

国道G325线鹤山桃源至址山段改建工程项目用地拟征收土地范围图（15）

鹤山市址山镇云中股份经济合作联合社



广东华地自然空间规划研究有限公司

2025年4月数字化制图  
2000国家大地坐标系, 中央子午线114度  
TD/T1008-2007土地勘测定界规程

1:500

制图员: 林楚云  
审核员: 杨 团